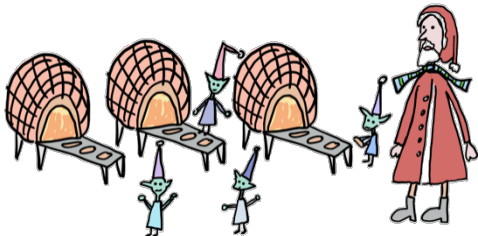


Weihnachtliche Logikrätsel

Für die Videolösung der
Rätsel einfach die QR-Codes
scannen!



Am **ersten Advent** erreicht den Weihnachtsmann ein dringender Anruf auf dem Handy. Sein Freund muss einen Polarwolf, ein Rentierjunges und einen Sack Äpfel ins Nachbardorf bringen. Er ist schon fast angekommen, aber hat nun ein Problem: Er steht vor einem See, den er mit dem Ruderboot überqueren muss. Aber das Boot ist zu klein um die Tiere und den Sack gemeinsam einzuladen, es passt mit ihm nur ein Tier oder der Sack hinein. So lange er da ist, vertragen sich die Tiere und die Äpfel bleiben unberührt. Wenn er aber nur einen Moment weggehen würde, würde entweder der Polarwolf über das Rentierjunge herfallen oder das Rentierjunge würde die Äpfel auffressen oder beides. Da grübelt der Weihnachtsmann am anderen Ende der Leitung eine Weile – und dann kommt ihm die Idee: Es gibt eine Möglichkeit, wie sein Freund die beiden Tiere und den Sack Äpfel unversehrt mit dem Boot über den See bringen kann! Was ist ihm eingefallen?



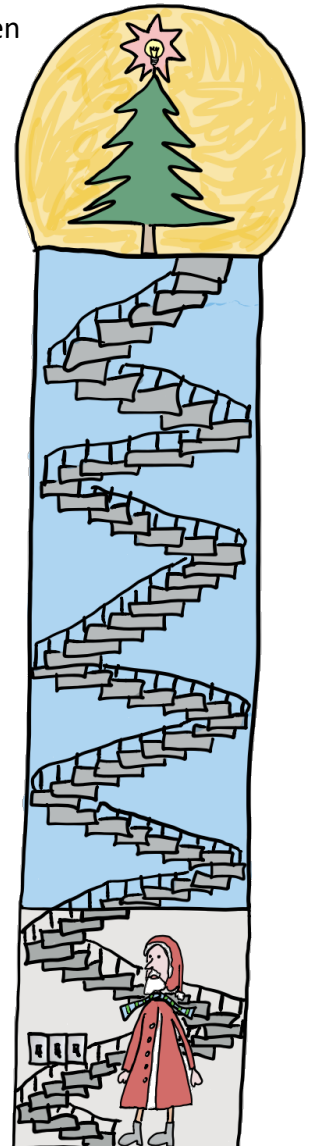
Jedes Jahr am **zweiten Advent** backen die Wichtel des Weihnachtsmanns mit drei riesigen Stollenbackmaschinen köstliche Marzipanstollen. In diesem Jahr sind sie aber in großer Sorge: Eine der drei Maschinen ist defekt! Eigentlich sollten die Stollen alle exakt 1kg wiegen – und nun haben die Wichtel



plötzlich auch Stollen mit nur 900g Gewicht dabei. Ihr größtes Problem ist dabei ihre Waage. Die Batterie ist fast leer und reicht nur noch für ein einziges Mal Abwiegen. Als sie dem Weihnachtsmann von ihrem Dilemma berichten, grübelt er eine Weile – und dann kommt ihm die Idee: Es gibt eine Möglichkeit, wie man nach nur einem Mal Wiegen mit Sicherheit sagen kann, welche der drei Maschinen die Stollen mit 900g Gewicht produziert! Was ist ihm eingefallen?



In seinem Heimatdorf im Polarkreis hat der Weihnachtsmann vor vielen Jahrzehnten einen sehr hohen Turm gebaut. Dieser Turm besitzt oben und unten ein kleines Zimmer. Dazwischen liegt ein Treppenhaus, in dem eine sehr lange Wendeltreppe viele Stufen nach oben führt. Jedes Jahr am **dritten Advent** stellen seine Wichtel oben im Zimmer einen Weihnachtsbaum auf und setzen in den großen Stern auf dessen Spitze eine riesige Glühbirne ein. So kann der ganze Polarkreis den Weihnachtsstern von Weitem leuchten sehen. Unten im Zimmer sind drei Lichtschalter angebracht, von denen aber nur einer die Stromversorgung der Glühbirne einschaltet – die anderen beiden sind alt und ohne Funktion. Aber der Weihnachtsmann ist in den letzten Jahren ein bisschen vergesslich geworden. Er kann sich nicht mehr daran erinnern, welcher der drei Schalter der Richtige ist – und von unten kann er selbst wenn er aus dem Turm hinausgeht nicht sehen, ob der Baum leuchtet. Er ist zu alt um jeden Schalter einzeln zu testen und mit Pech dreimal die vielen Stufen hochzusteigen. Also grübelt er eine Weile – und dann kommt ihm die Idee: Es gibt eine Möglichkeit, wie er nur einmal die Treppen hochsteigen muss und danach mit Sicherheit weiß, welcher Lichtschalter der Richtige ist! Was ist ihm eingefallen?





Jedes Jahr am **vierten Advent** kommt der Postbote mit seinem e-Bike ins Weihnachtsdorf am Polarkreis geradelt um dem Weihnachtsmann die Wunschzettel der Kinder aus der ganzen Welt zu bringen. Sein Problem ist jedes Jahr dasselbe: Er muss den Weihnachtsmann finden, um sich die Zustellungsbestätigung der Wunschzettelsendung unterschreiben zu lassen. An jeder Straßenkreuzung muss er sich dabei entscheiden, ob er nach rechts oder links abbiegt und es wuselt nur so vor lauter Weihnachtswichteln, die er fragen könnte. Aber er weiß genau, dass es zwei Sorten von Wichteln gibt: Die einen sind fleißig und brav und sagen immer die Wahrheit. Die anderen aber sind faul und frech wie Rotz und lügen immer. Und unterscheiden kann man sie äußerlich nicht. Fragt der Postbote also einen Wichtel nach dem richtigen Weg, kann er sich nicht sicher sein, ob er der Antwort trauen kann. Aber der Weihnachtsmann hat ihm seinen Trick verraten: So kann der Postbote mit nur einer Frage und ohne zu wissen ob er einem braven oder einem rotzfrechen Wichtel gegenübersteht herausfinden, in welche Richtung er weitergehen muss. Wie geht das?

